

Panca modello CUBE



Il modello CUBE ha la forma di un cubo.

La caratteristica che lo contraddistingue è la possibilità di incastrarsi con altre panche grazie ad una cavità posta frontalmente e ad un vano sporgente collocato sulla faccia opposta.

La panca Cube si può avere con finitura laccata opaca e in diverse colorazioni.

Si può completare con due accessori, il divisorio e il cuscino.



Colori: Rosso



Bianco

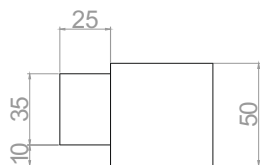


Nero



elemento	rivestimento	materiale
struttura	mdf	mdf
frontale	mdf	mdf
sponde	mdf	mdf
fondo	mdf	mdf
piano	mdf	mdf
zoccolo	mdf	mdf
cassetti	*****	*****
ferramenta	scivolo con feltrino	pvc

Panca *cube*- vista laterale



Nome commerciale prodotto: CUBE

Identificazione del preparato Nome commerciale:

Pannello di fibre di legno a media densità Pannello MDF (Medium Density Fibre board)

Finitura: Laccato con solventi ad acqua

Spessore del film secco: Da 6 a 20 (*um*)

Grado di brillantezza: 5 glos effetto testurizzato

Colle: Colla vinilica

Peso: 28,5 kg.

Istruzioni di uso e manutenzione:

Per la pulizia si consiglia di utilizzare un panno umido (pelle Daino).

Evitare assolutamente l'impiego di solventi e/o abrasivi.

Per lo smaltimento affidarsi ad aziende specializzate nel trattamento di rifiuti ingombranti.

È fatto divieto di eliminare il prodotto per combustione poiché verrebbero sprigionate sostanze dannose per l'uomo e per l'ambiente.

Panca *cube*- vista frontale

